

SONY



VPL-XW7000ES

4K natif | Laser avec objectif ACF | 3 200lm

Des images éclatantes et immersives
avec un projecteur SXRD laser 4K natif

VPL-XW7000ES

Une expérience Home Cinéma encore plus riche et intense que jamais.

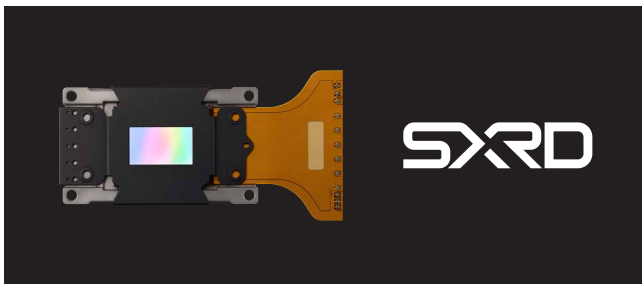
Avec sa luminosité extraordinaire, le VPL-XW7000ES offre une expérience authentique sur grand écran à domicile. Profitez d'images nettes aux couleurs réalistes, même dans des espaces bien éclairés comme votre salle multimédia ou votre salon.



En bref

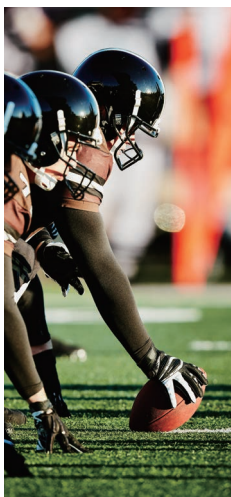
- Nouveau panneau SXRD 4K natif 0,61" (3 840 x 2 160)
- 3 200 lumens ANSI
- Optique à large plage dynamique
- X1 Ultimate pour projecteur
- Mode image IMAX Enhanced
- Châssis compact disponible en noir et blanc

Tout nouveau panneau SXRD™ 4K natif



Découvrez des images incroyablement réalistes grâce au format 4K natif et ses 8,3 millions de pixels (3 840 x 2 160).

Avec le tout nouveau panneau SXRD de 0,61 pouce, vous bénéficiez d'une luminosité élevée, de noirs profonds, de couleurs éclatantes, de tons et de textures riches, ainsi que d'un mouvement cinématographique clair et d'une image fluide.



Technologie Live Colour Enhancer

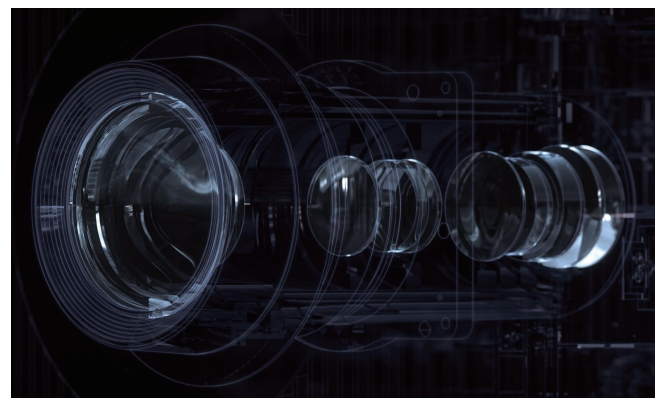
Grâce à la nouvelle technologie Live Colour Enhancer, vous bénéficiez de tons de peau naturels et d'images éclatantes. Live Colour Enhancer élargit de manière sélective le gamut de couleur, pour des images HDR éclatantes sans sursaturation artificielle. Que vous regardiez un programme en plein jour ou dans une pièce sombre, vous pouvez compter sur des couleurs éclatantes et authentiques.

X1 Ultimate pour projecteur

Optimise notre réputé traitement vidéo des téléviseurs BRAVIA pour la projection. L'incroyable puissance de ce moteur vidéo permet un traitement des données avancé, avec une optimisation en temps réel de chaque objet affiché. Résultat : des images authentiques en plage dynamique élevée avec une texture, des couleurs, un contraste et un réalisme sans précédent que seuls les projecteurs Home Cinéma de Sony peuvent offrir.



Objectif ACF (Advanced Crisp-Focused)



Profitez d'une clarté parfaite sur l'ensemble de l'écran grâce à notre tout nouvel objectif ACF. L'objectif frontal asphérique de 70 mm élargit la zone de mise au point, garantissant des images nettes d'un coin à l'autre. Le système de mise au point flottant repose sur deux groupes d'objectifs mobiles et un verre à faible dispersion ED (Extra-low Dispersion) pour des images sans distorsion avec reproduction précise des couleurs.

Mode image IMAX Enhanced

Les vidéoprojecteurs 4K de Sony sont compatibles avec le contenu IMAX Enhanced. Ils sont donc prêts à restituer les images IMAX les plus spectaculaires que vous aimez tant (avec les contenus compatibles). Tirez parti de la taille de l'écran de votre projecteur avec des films rendus encore plus immersifs grâce à IMAX Enhanced.

Triluminos Pro

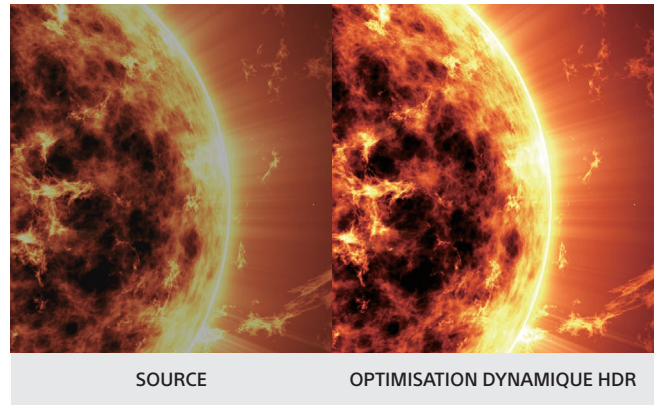


SANS TRILUMINOS PRO

AVEC TRILUMINOS PRO

Voyez plus d'un milliard de couleurs prendre vie avec TRILUMINOS PRO. Notre algorithme unique TRILUMINOS PRO détecte la couleur à partir de la saturation, de la teinte et de la luminosité pour reproduire les nuances naturelles dans les moindres détails. Profitez de couleurs proches de la réalité.

Toute nouvelle optique à large plage dynamique



SOURCE

OPTIMISATION DYNAMIQUE HDR

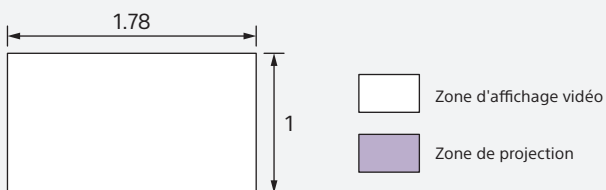
Notre nouvelle optique à large plage dynamique permet d'obtenir un design compact et un meilleur contrôle de la lumière en maximisant le potentiel de la source lumineuse laser.

Profitez d'un volume de couleurs plus élevé avec des images naturellement colorées et un contraste époustoufflant, même à des niveaux de luminosité élevés.

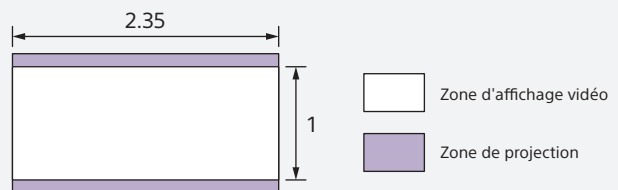
Luminosité de 3 200 Im longue durée

Plongez au cœur de l'action grandeur nature avec des images lumineuses et saisissantes. Conçu avec notre nouveau panneau SXRD™ (Silicon X-tal Reflective Display) 4K natif et notre large plage optique dynamique, le VPL-XW7000ES offre 200 nits* sur un écran de 150 pouces, pour une expérience véritablement immersive.

Distance de projection



1.78:1 (16:9)		
Taille de l'image projetée		Distances de projection L
Diagonale	Largeur x Hauteur	
60" (1,52m)	1,33m x 0,75m (52" x 29")	1,78m - 3,75m (70" - 147")
80" (2,03m)	1,77m x 1,00m (70" x 39")	2,38m - 5,02m (94" - 197")
100" (2,54m)	2,21m x 1,25m (87" x 49")	2,99m - 6,28m (118" - 247")
120" (3,05m)	2,66m x 1,49m (105" x 59")	3,60m - 7,55m (142" - 297")
150" (3,81m)	3,32m x 1,87m (131" x 74")	4,51m - 9,45m (178" - 372")
170" (4,32m)	3,76m x 2,12m (148" x 83")	5,12m - 10,72m (202" - 422")
200" (5,08m)	4,43m x 2,49m (174" x 98")	6,03m - 12,62m (238" - 496")
250" (6,35m)	5,53m x 3,11m (218" x 123")	7,54m - 15,78m (297" - 621")
300" (7,62m)	6,64m x 3,74m (261" x 147")	9,06m - 18,95m (357" - 746")



2.35:1		
Taille de l'image projetée		Distances de projection L
Diagonale	Largeur x Hauteur	
60" (1,52m)	1,40m x 0,60m (55" x 23")	1,88m - 3,96m (74" - 156")
80" (2,03m)	1,87m x 0,80m (74" x 31")	2,52m - 5,30m (100" - 208")
100" (2,54m)	2,34m x 0,99m (92" x 39")	3,16m - 6,64m (125" - 261")
120" (3,05m)	2,80m x 1,19m (110" x 47")	3,80m - 7,97m (150" - 314")
150" (3,81m)	3,51m x 1,49m (138" x 59")	4,76m - 9,98m (188" - 393")
170" (4,32m)	3,97m x 1,69m (156" x 67")	5,40m - 11,32m (213" - 445")
200" (5,08m)	4,67m x 1,99m (184" x 78")	6,36m - 13,32m (251" - 524")
250" (6,35m)	5,84m x 2,49m (230" x 98")	7,97m - 16,67m (314" - 656")
300" (7,62m)	7,01m x 2,98m (276" x 117")	9,57m - 20,01m (377" - 788")

Caractéristiques techniques

Affichage	Système de projection, panneau SXRD 4K		
Type d'écran	Taille de l'image	0,61" (x3)	
	Nombre de pixels	24 883 200 (3840 x 2160 x 3) pixels	
Objectif de projection	Mise au point	Motorisé	
	Zoom	Motorisé (environ x 2,1)	
	Correction d'objectif	Motorisée, verticale : +/- 85 %, horizontale : +/- 36 %	
	Rapport de projection*1	De 1,35:1 à 2,84:1	
Source lumineuse	Diode laser		
Fréquence recommandée de remplacement de la lampe*2	-		
Luminosité	3 200 lm		
Contraste dynamique	∞:1		
Signaux numériques acceptés	720 x 576/50p	3840 x 2160/24p	
	720 x 480/60p	3840 x 2160/25p,	
	1280 x 720/50p	3840 x 2160/30p	
	1280 x 720/60p	3840 x 2160/50p	
	1920 x 1080/50i	3840 x 2160/60p	
	1920 x 1080/60i,	4096 x 2160/24p	
	1920 x 1080/24p	4096 x 2160/25p	
	1920 x 1080/50p	4096 x 2160/30p	
	1920 x 1080/60p	4096 x 2160/50p	
	1920 x 1080/120p	4096 x 2160/60p	
Entrée/sortie (Ordinateur/ Vidéo/ Contrôle)	HDMI	x 2 (HDCP2.3)	
	Port d'affichage	-	
	Déclenchement	x 1 (mini-jack, 12 V CC, 100 mA max.)	
	RS-232C	x 1 (sub-D 9 broches [mâle])	
	LAN	x 1 (RJ-45, 10BASE-T/100BASE-TX)	
	ENTRÉE/SORTIE IR	Entrée : x 1 (mini-jack)	
	SORTIE DE SYNC 3D	x 1 (mini-jack)	
	USB	x 1 (type A, 5 V CC, 500 mA max.)	
Processeur d'image	X1™ Ultimate pour projecteur		
Object-based HDR remaster	Oui		
Optimisation dynamique HDR	Oui		
Object-based Super Resolution	Oui		
Dual database processing	Oui		
Optimisation numérique des contrastes	Oui		
Optimisation numérique de la mise au point	Oui		
Réglage dynamique du contraste	Contrôle dynamique laser		
Motionflow	Oui		
Format HDR	HDR10/HLG		
3D	Oui		
Mémoire de position de l'image	3		
Réduction du délai d'entrée	Oui (4K/2K)		
Bruit acoustique*3	26 dB		
Alimentation requise	De 100 à 240 V CA, 50/60 Hz		
Consommation électrique	420 W		
	Veille	0,3 W (lorsque la fonction d'activation à distance est réglée sur « Off »)	
Veille sur réseau	0,5 W (LAN) (lorsque la fonction d'activation à distance est réglée sur « On ») Lorsqu'aucun terminal LAN n'est connecté, il offre un mode de consommation électrique faible.		
Dimensions (sans les parties saillantes)	L 460 x H 210 x P 517 mm		
Poids	Environ 14 kg		
Accessoires fournis	Télécommande (RM-PJ24), Piles au manganèse de type AA (R6) (2), Câble d'alimentation secteur (1), Cache d'objectif (1), Guide d'installation (1)		
Accessoires optionnels	-		

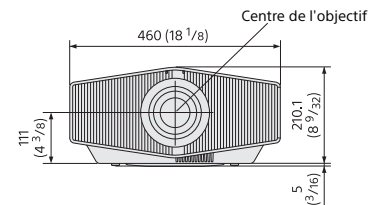
Panneau de connexions



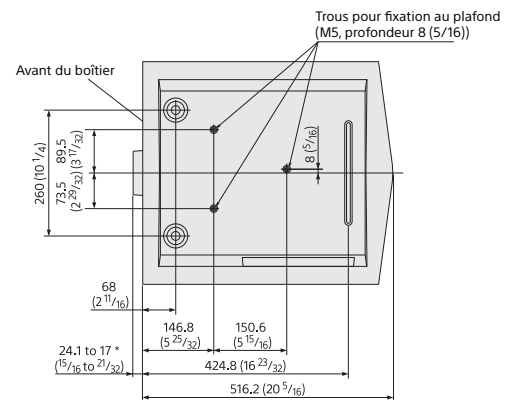
Dimensions

Unité de mesure : mm (pouces)

Face avant



Dessous



Accessoires optionnels

X105-RF-X1
Lunettes 3D
XpanD



AE125-RF-PRO
Transmetteur
XpanD 3D



*1 Taille d'affichage : 16:9

*2 Ces chiffres concernant l'entretien ne sont donnés qu'à titre informatif et ne sont pas garantis.

Ils dépendent de l'environnement et des méthodes d'utilisation du projecteur.

*3 Varie en fonction des réglages du projecteur et des conditions d'utilisation.

Couverture

PrimeSupport		Pour en savoir plus sur PrimeSupport, rendez-vous sur la page pro.sony/EU-PrimeSupport	
Nom du package de service	Garantie PrimeSupport de 3 ans (include)	PSP.VPLXW7.EC.4	PSP.VPLXW7.EC.5
Type de pack	Standard	Réparation et prêt Elite	
Durée totale selon la première éventualité	3 ans ou 7 000 heures (environ 6,5hr opérations/jour en moyenne)	4 ans ou 9 600 heures (environ 6,5hr opérations/jour en moyenne)	5 ans ou 12 000 heures (environ 6,5hr opérations/jour en moyenne)
Assistance téléphonique	Service d'assistance disponible du lundi au vendredi de 09h00 à 18h00 CET		
Réparation	Retour standard à la réparation de base		
Unité de prêt fournie pendant la réparation	Non	Série XW5	
Logistique	La logistique de l'unité de réparation et de prêt est incluse le cas échéant, sans frais supplémentaires		

Pour une tranquillité d'esprit totale avec votre nouveau projecteur laser, vous pouvez étendre la garantie de votre projecteur à 4 ou 5 ans avec un pack de réparation et de prêt Elite.

Toute la logistique est incluse et une unité de prêt est disponible si une réparation est nécessaire pour garantir un temps d'arrêt inexistant.



© 2022 Sony Corporation.

Tous droits réservés. La reproduction de tout ou partie de ce document sans autorisation préalable est interdite. Les fonctions et les caractéristiques peuvent être modifiées sans préavis. Toutes les valeurs non métriques sont approximatives. « Sony » est une marque déposée de Sony Corporation. Toutes les autres marques appartiennent à leurs propriétaires respectifs.

Sauf erreur ou omission.

Suivez-nous sur [LinkedIn](#)

SONY

